



Aluminium
LEITERN

Produktkatalog

Aluminium Leitern



Aluminium Leitern

Die STS d.o.o. mit Sitz in Banja Luka im nördlichen Teil von Bosnien und Herzegowina ist im Rahmen der Maxmara Ltd. tätig - einem regionalen Marktführer in der Produktion von Aluminium-, PVC- und Stahlfenstern, Türen und Fassadensystemen mit über 30 Jahren Erfahrung.

Unser Unternehmen wurde mit einer klaren Vision gegründet:

Aluminiumleitern herzustellen, die **Sicherheit, Langzeitstabilität und Innovation** vereinen.

Heute bietet STS vier Produktlinien an, die auf unterschiedliche Bedürfnisse zugeschnitten sind:

- **Professionelle Leitern** für industrielle Anwendungen
bestimmt für den intensiven, täglichen Einsatz in anspruchsvollen Arbeitsumgebungen
- **DIY Leitern** - ideal für Einzelprojekte und gelegentliche Arbeiten
- **DIY Home Leitern** - angepasst für Heimwerker und leichtere Arbeiten
- **Haushalts Leitern** - praktische Lösungen für alltägliche Arbeiten im Haushalt

Alle unsere Leitern werden aus **hochwertigem Aluminium** gefertigt und entsprechen vollständig der **europäischen Norm EN 131**. Das gesamte Sortiment ist mit dem **TÜV GS - Zertifikat** ausgezeichnet und garantiert damit höchste Sicherheits- und Qualitätsstandards.

Unsere Produkte werden europaweit und darüber hinaus eingesetzt.

Für den internationalen Handel stellen wir **EUR1 Ursprungszeugnisse** aus und gewährleisten damit die Einhaltung der Exportanforderungen der Europäischen Union. Dank unserer langjährigen Erfahrung arbeiten wir mit zahlreichen internationalen Partnern zusammen.

STS-Leitern sind heute über **DIY-Handelsketten in ganz Europa erhältlich**.

Bei STS stehen **Qualität, Sicherheit und Leistungsfähigkeit** im Mittelpunkt - damit Profis und Privathaushalte neue Höhen erreichen.

Hergestellt in Europa

**INNOVATION, ZUVERLÄSSIGKEIT
UND MEHR LÖSUNGEN FÜR SIE**

Inhaltsverzeichnis

4

Stufenleitern

8

DIY-Leitern

15

Haushalts DIY-Leitern

17

INDUSTRIE-Leitern

WWW.STSDOO.COM

Hochwertiges
Aluminium



TÜV GS
Zertifikate



Große Auswahl an
Produkten



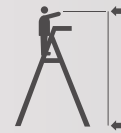


STUFENLEITER

Stabil und Leicht

- Für den professionellen Bereich zugelassen
 - 80 mm tiefe Stufen
- Stahl-Sicherheitsplattform 260x250 mm mit Fingerschutz (Stehleitern)
 - Rutschhemmende Fußkappen
 - Max. Belastung 150 kg
 - Norm EN131-3
 - TÜV Rheinland geprüft

Stufen-Stehleiter



CXT06/03

3871880001541

2+1

420

1250

570

2370

3.0

CXT06/04

3871880001558

3+1

445

1480

790

2590

3.6

CXT06/05

3871880001565

4+1

470

1720

1010

2810

4.2

CXT06/06

3871880001572

5+1

490

1955

1230

3030

5.0

CXT06/07

3871880001589

6+1

520

2190

1460

3260

6.7

CXT06/08

3871880001596

7+1

545

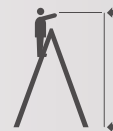
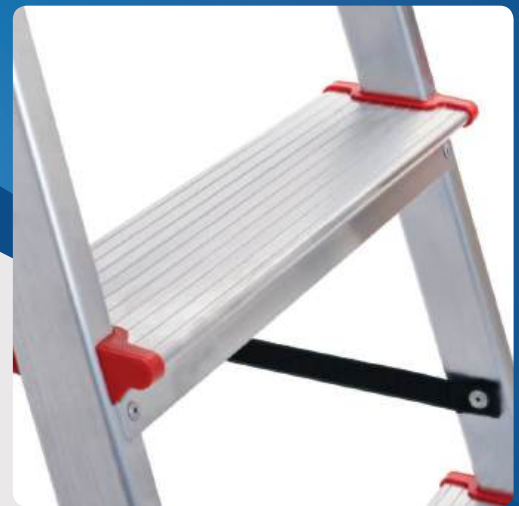
2420

1670

3470

7.1

Stufen-DoppelLeiter



C04CNP/02	3871880001398	2X2	430	485	2000	1.9
C04CNP/03	3871880001404	2X3	650	720	2215	2.6
C04CNP/04	3871880001411	2X4	880	945	2440	3.4
C04CNP/05	3871880001428	2X5	1095	1170	2650	4.5
C04CNP/06	3871880001435	2X6	1285	1405	2860	5.2
C04CNP/07	3871880001442	2X7	1520	1630	3090	6.1

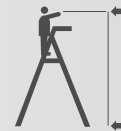


STUFENLEITER FÜR DEN HEIMGEBRAUCH

BS CLASS 3
STANDARD

125 KG

Stufen-Stehleiter



EX125/03

3871880001824

1x3

420

1250

570

2370

2.7

EX125/04

3871880001831

1x4

440

1480

790

2590

3.2

EX125/05

3871880001848

1x5

470

1720

1010

2810

3.8



DIY

Zuverlässige Praktikabilität

- Für den privaten Bereich und gelegentlichen Einsatz zugelassen
 - Für den professionellen Bereich zugelassen
 - Auftrittsfläche 27x27 mm Sprossen
 - Rutschhemmende Fußkappen
 - Haken mit automatischer Verriegelung
 - Breite Quertraverse für einen sicheren Stand
 - Max. Belastung 150 kg
 - Norm EN131-3
 - TÜV Rheinland geprüft

Anlegeleiter



Model	Barcode	Steps	Width (mm)	Height (mm)	Reach (mm)	Weight (kg)
B02B/200	3871880000674	1x7	362	1995	2770	2.7
B02B/230	3871880000681	1x8	362	2275	3040	3.3
B02B/250	3871880001497	1x9	362	2547	3290	3.5
B02B/280	3871880000698	1x10	362	2835	3560	4.0
B02B/300	3871880002296	1x11	362	3115	3850	4.5
B02B/330	3871880000704	1x12	362	3387	4080	5.4
B02B/380	3871880000711	1x14	362	3947	4610	6.3
B02B/430	3871880000728	1x16	362	4507	5130	7.3
B02B/480	3871880000733	1x18	362	5067	5660	8.6

Zweitelige Mehrzweckleiter



B10B2/170	3871880001534	2x6	460	1707	2255	1615	2515	3020	6.2
B10B2/200	3871880000810	2x7	460	1987	3110	1905	2805	3820	6.9
B10B2/230	3871880000827	2x8	460	2267	3390	2165	3065	4085	8.1
B10B2/250	3871880000834	2x9	460	2547	3950	2420	3320	4610	8.7
B10B2/280	3871880000841	2x10	460	2827	4510	2710	3610	5140	9.5
B10B2/300	3871880000858	2x11	460	3107	5070	2990	3890	5665	12.3
B10B2/330	3871880000865	2x12	460	3387	5630	3230	4130	6190	13.1
B10B2/350	3871880000872	2x13	460	3667	6190	3470	4370	6715	14.2

Dreiteilige Vielzweckleiter



B10B3/170	3871880001510	3x6	462	1730	3650	2440	4320	3340	9.5
B10B3/200	3871880000889	3x7	462	1995	4240	2945	4880	3845	10.3
B10B3/230	3871880000896	3x8	462	2275	4520	3225	5145	4125	11.5
B10B3/250	3871880000902	3x9	462	2555	5360	3780	5935	4630	13.5
B10B3/280	3871880000919	3x10	462	2835	6210	4300	6470	5200	15.8
B10B3/300	3871880000926	3x11	462	3115	6475	4620	6985	5520	18.3

Gelenk-Universalleiter mit Plattform-Set

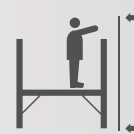


B05ZG/4x3

3871880001299	985	350	975	1720	4240	15.4
---------------	-----	-----	-----	------	------	------

Mini-Gerüst

PLATTFORM: 1250x495x9mm



B10P26/170

3871880001466

1370

460

2810

3000

13.8

B10P26/200

3871880002418

1370

460

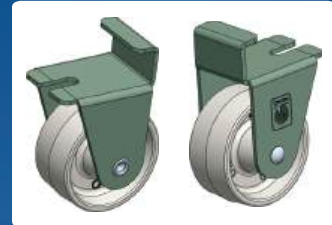
3360

3000

16.3

Stand-Fahrgerüst

OPTIONAL: mit Fahrrollen



150,0 kg/m²



WETTERFEST

PLATTFORM 1250x495x9 mm



B10P50/420

3871880001824

4200

3000

5000

48.0



Haushalts DIY-Leitern

Leicht und Robust

- Für Heimwerkerarbeiten geeignet
- Auftrittsfläche 24x24 mm Sprossen
 - Rutschhemmende Fußkappen
- Automatische Verriegelungshaken
 - Max. Belastung 150 kg
 - Norm EN131-3
 - TÜV Rheinland geprüft

Anlegeleiter / Zweiteilige / Dreiteilige Vielzweckleiter



AXXA 1x10

3871880001954

1x10

325

2695

2530

3430

4.0

AXXA 1x12

3871880001961

1x12

770

3255

3060

3960

5.0



AXXA 2x7

3871880002418

2x7

765

1890

2980

3670

6.5

AXXA 2x9

3871880001978

2x9

790

2450

3800

4560

7.5

AXXA 2x11

3871880001985

2x11

910

2990

4880

5330

10.0



AXXA 3x7

3871880001992

3x7

790

1910

4080

4670

9.5

AXXA 3x9

3871880002005

3x9

940

2455

5140

5620

12.0

AXXA 3x11

3871880002012

3x11

985

2990

6230

6550

15.5



INDUSTRIELL

Maximale Belastbarkeit

- Für den intensiven und täglichen Einsatz
 - Hochwertiges Industrie-Aluminium
 - Rundum profilierte 30x30 mm Sprossen
 - Große rutschfeste Fußkappen
- Sichere Nutzung durch automatische Verriegelungshaken
 - Maximale Stabilität durch breite Quertraverse
 - Max. Belastung 150 kg
 - Norm EN131-3
 - TÜV Rheinland geprüft

Anlegeleiter



A02A/200	3871880000018	1x7	412	2010	2790	3.5
A02A/250	3871880000025	1x9	412	2570	3310	4.3
A02A/300	3871880000032	1x11	412	3130	3840	5.5
A02A/350	3871880000049	1x12	412	3410	4100	6.9
A02A/400	3871880000056	1x14	412	3970	4630	8.3
A02A/450	3871880000063	1x15	412	4250	4890	8.8
A02A/500	3871880000070	1x18	412	5090	5680	9.9
A02A/600	3871880000094	1x21	412	5930	6470	11.6

Zweitelige Mehrzweckleiter



A09A2/200

3871880000155

2x7

480

1950

3150

2030

3860

9.4

A09A2/250

3871880000162

2x9

480

2480

4270

2590

4910

12.5

A09A2/300

3871880000179

2x11

480

2995

5390

3150

5960

15.4

A09A2/350

3871880000186

2x12

480

3295

5675

3430

6230

16.7

A09A2/400

3871880000193

2x14

480

3870

6795

3990

7280

18.6

A09A2/450

3871880000209

2x15

480

4080

7365

4275

7815

21.5

A09A2/500

3871880001688

2x18

480

4945

8755

5115

9125

25.8

Dreiteilige Vielzweckleiter



 **AUSFÜHRUNG IN SCHWARZ**
Pulverbeschichtet in Schwarz



A09A3/200	3871880000216	3x7	480	2047	4090	4930	2850	3890	13.0
A09A3/250	3871880000223	3x9	480	2610	5975	6510	3380	4950	17.6
A09A3/300	3871880000230	3x11	480	3165	7650	8085	3890	6015	22.7
A09A3/350	3871880000247	3x12	480	3430	7910	8330	4195	6250	28.3
A09A3/380	3871880001480	3x13	480	3720	8760	9125	4450	6800	30.5
A09A3/400	3871880000254	3x14	480	4000	9600	9915	4730	7360	32.7
A09A3/450	3871880000261	3x15	480	4275	10430	10695	5000	7900	34.6

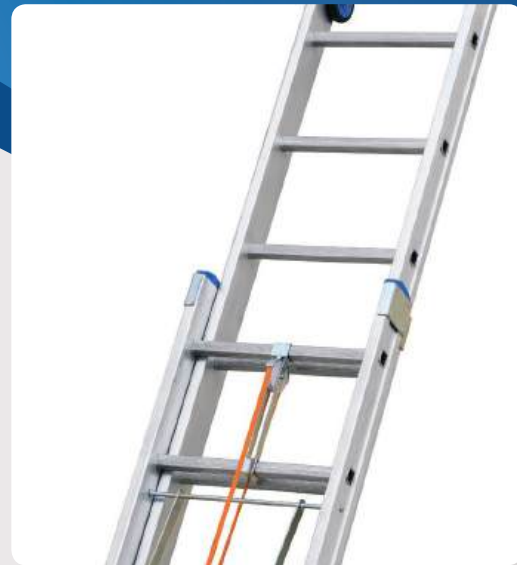
Zweiteilige Schiebeleiter



A13A2/200
A13A2/250
A13A2/300
A13A2/350
A13A2/400
A13A2/450
A13A2/500

3871880000278	2x7	480	2030	3150	3860	8.5
3871880000285	2x9	480	2590	4270	4910	11.6
3871880000292	2x11	480	3150	5390	5960	14.5
3871880000308	2x12	480	3430	5675	6230	17.2
3871880000315	2x14	480	3990	6795	7280	18.6
3871880000322	2x15	480	4275	7365	7815	20.5
3871880000339	2x16	480	5115	8755	9125	23.5

Zweiteilige Seilzugleiter



A13AF2/350

3871880000360

2x12

480

3430

5675

6230

17.7

A13AF2/400

3871880000377

2x14

480

3990

6795

7280

19.1

A13AF2/450

3871880000384

2x15

480

4275

7365

7815

21.0

A13AF2/500

3871880000391

2x16

480

5115

8755

9125

24.0

Dreiteilige Seilzugleiter



A13AF3/350

387188000506

3x12

480

3535

8010

8430

31.8

A13AF3/400

387188000513

3x14

480

4095

9695

10010

36.8

A13AF3/500

387188000537

3x16

480

4655

10805

11050

42.9

Stufen-DoppelLeiter



A04ANP/100
A04ANP/125
A04ANP/150
A04ANP/175
A04ANP/200
A04ANP/225
A04ANP/250
A04ANP/300

3871880000599	2x4	1020	1090	2490	490	5.3
3871880000605	2x5	1255	1340	2730	730	6.6
3871880000612	2x6	1490	1590	2960	960	7.9
3871880000629	2x7	1725	1845	3200	1200	9.3
3871880000636	2x8	1950	2090	3435	1435	10.6
3871880000643	2x9	2195	2345	3675	1675	12.1
3871880000650	2x10	2430	2595	3900	1900	13.5
3871880000667	2x12	2900	3095	4370	2370	16.6

Stufen-Stehleiter

AUSFÜHRUNG IN SCHWARZ
Pulverbeschichtet in Schwarz



A071A/150	3871880001602	3	1450	730	2530	5.1
A071A/175	3871880001619	4	1700	965	2765	6.0
A071A/200	3871880001626	5	1950	1200	3000	7.1
A071A/225	3871880001633	6	2200	1435	3235	8.0
A071A/250	3871880001640	7	2450	1670	3470	9.1
A071A/275	3871880001657	8	2700	1905	3705	10.2
A071A/325	3871880001664	10	3200	2375	4175	12.2
A071A/375	3871880001671	12	3700	2845	4645	14.4

FahrGerüste ALPO

FahrGerüste LUXOR



A27/530

3871880001763

5300

4300

6300

109.4

A27/720

3871880001770

7200

6200

8200

148.0

A34/10

3871880001787

10000

8800

10800

242.0

A34/12

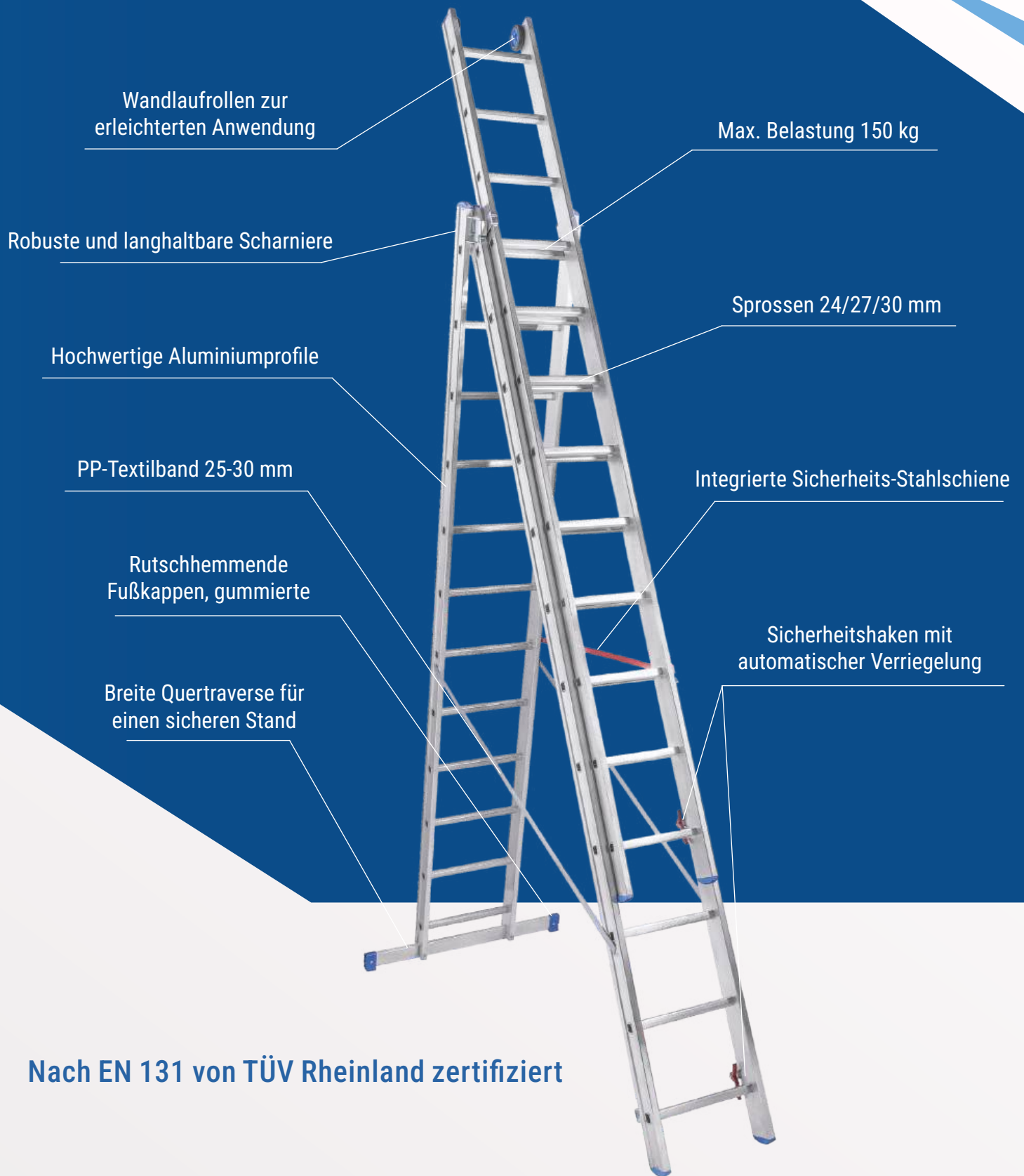
3871880001794

12000

10800

12800

259.0



Wandlaufrollen zur erleichterten Anwendung

Max. Belastung 150 kg

Robuste und langhaltbare Scharniere

Sprossen 24/27/30 mm

Hochwertige Aluminiumprofile

Integrierte Sicherheits-Stahlschiene

PP-Textilband 25-30 mm

Rutschhemmende Fußkappen, gummierte

Sicherheitshaken mit automatischer Verriegelung

Breite Quertraverse für einen sicheren Stand

Nach EN 131 von TÜV Rheinland zertifiziert



STS
Aluminium Leitern

STS, Pilanska 3
78000 Banja Luka
Bosnia and Herzegovina
Tel. + 387 51 309 982
Tel. + 387 51 355 120
export@maxmaradoo.com
info@maxmaradoo.com
www.stsdoo.com